

# 2022년 제29회

# 개신의학학술대회

## “기초과학-임상의학 공동연구 활성화를 통한 의학연구 시너지 창출”

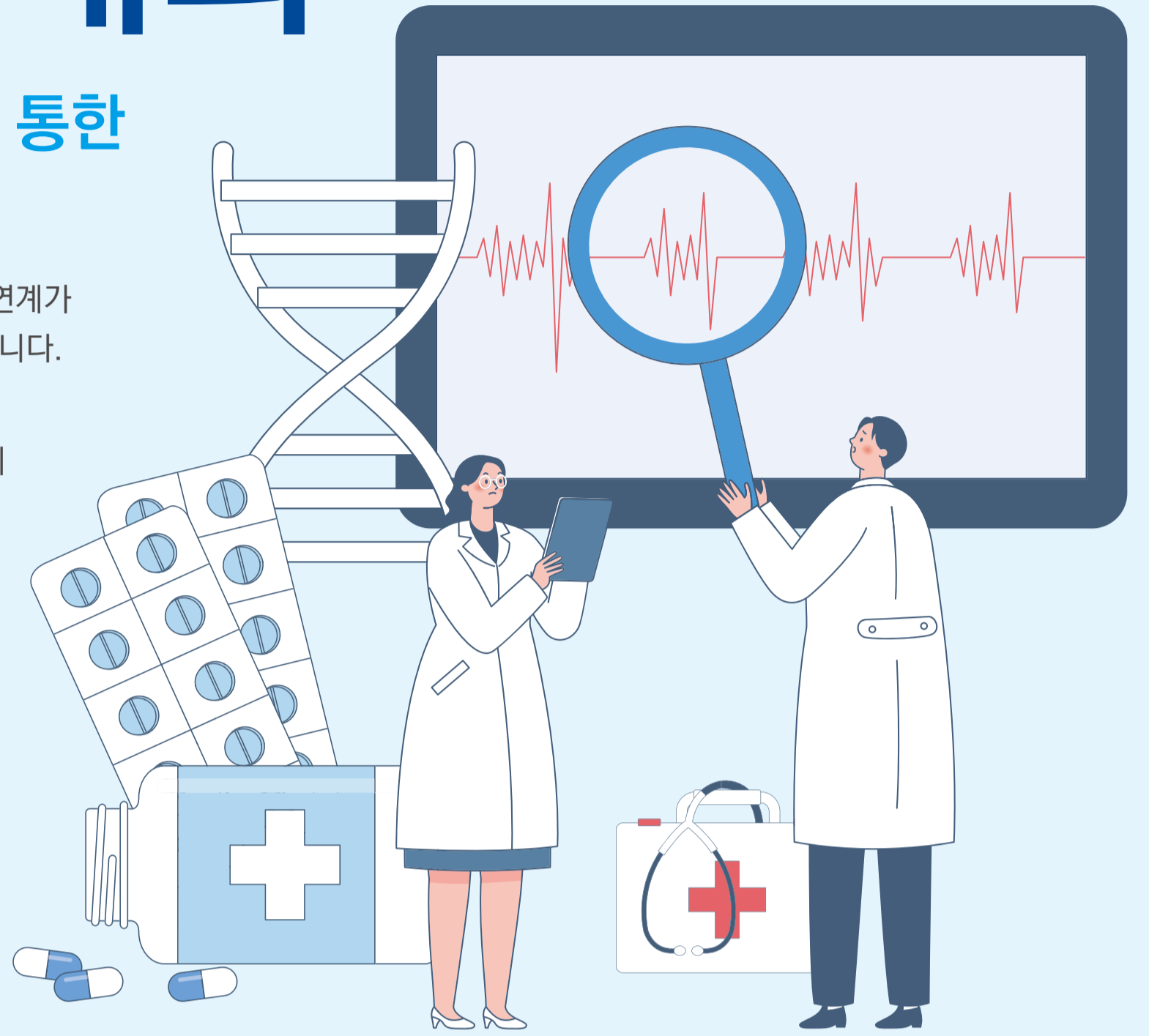
최근 의학연구는 연구결과의 빠른 실용화를 위해 기초과학과 임상의학 간의 연계가 필수적이며 이를 위해서는 기초·임상의학의 활발한 공동연구가 이루어져야 합니다.

기초과학 연구를 통해 생성되는 새로운 발견 그리고 임상에서 제기되는 많은 임상적 의문을 서로 효율적으로 연결시켜 좋은 아이디어를 가진 임상의학자들에게 그 아이디어를 풀어가는 방법론을 제시하고 기초의학자들에게는 임상경험을 통한 아이디어 개발 및 인체자원을 통한 검증을 진행함으로써 의학연구의 시너지를 창출할 수 있습니다.

제29회 개신의학학술대회에서는 이러한 기초과학-임상의학 공동연구를 효율적으로 시행하고 있는 국내 최고의 연구자들의 경험을 들어보고 학내의 기초 및 임상 연구자들의 연구 제안을 교류하는 자리를 마련하였으니 관심있는 분들의 많은 참여를 바랍니다.

2022.11.

충북대학교 의학연구소장 **한혜숙**



## 대회 및 프로그램안내

**일시** 2022. 12. 2. (금) 13:30-18:10

**장소** 충북대학교 의과대학(E7-1) 1층 첨단강의실

**주최** 충북대학교 의과대학, 충북대학교 의학연구소

13:30	개회 및 시상	
13:30-13:35	개회사	한혜숙(의학연구소장)
	축사	김원섭(의과대학 학장) / 김찬형(의과대학 부학장)
13:35-13:45	학술상 시상	
<b>학술상 수상 연제</b>		
13:45-14:10	수상연제(기초): Zoonotic viral diseases and their pathogenic potentials	최영기(미생물학)
14:10-14:35	수상연제(임상): 논문을 시작하는 분들을 위한 몇가지 조언	강호원(비뇨기과학)
<b>심포지엄 1 기초과학-임상의학 공동연구를 통한 시너지 창출</b>		
14:35-15:00	Reverse Translational Research의 중요성	좌장: 김응국(생화학), 이기형(내과학 혈액종양내과)
15:00-15:25	Fenofibrate lowers cardiac lipid accumulation and attenuates diabetic cardiomyopathy in db/db mice	박태준(아주대학교 의과대학 생화학)
15:25-15:50	Liquid biopsy-based biomarkers for GI cancer	오창명(광주과학기술원 의생명공학과 노화 및 대사질환 연구실)
15:50-16:00	질의 및 토론	한혜숙(충북대학교 의과대학 내과학 혈액종양내과)
16:00-16:20	Break	
<b>심포지엄 2 학내 기초과학-임상의학 공동연구 제안(10분 발표 &amp; 5분 질의 응답)</b>		
16:20-16:35	Atrial cardiomyopathy 진단을 위한 biomarker 개발	좌장: 이용희(생화학), 이옥준(병리학)
16:35-16:50	사람 혈관의 vasomotion의 발생 및 조절 기전과 생리학적 의미 연구	김민(내과학 심장내과)
16:50-17:05	이비인후과 검체를 이용한 면역학적/유전학적 연구 및 상기도 마이크로바이옴 연구	김영철(생리학)
17:05-17:20	인체시료 및 다양한 임상지표 기반 알레르기질환 면역학적 기전 탐구	정한진(이비인후과학)
17:20-17:35	오가노이드를 이용한 질병모델의 개발 연구	강민규(내과학 알레르기내과)
17:35-17:50	빅데이터를 활용한 임상과 기초 공동연구 제안	신은영(생화학)
17:50-18:10	학내 기초과학-임상의학 공동연구 활성화를 위한 토론	박종혁(예방의학)
18:10	폐회	패널: 발표자 & 강희택(가정의학), 송민석(미생물학), 정혜원(내과학 감염내과), 최영진(외과학)